



WL350

CHARGEUSE
SUR ROUES

Caractéristiques de série

- Portée de 13,1 m (43 pieds)
- Capacité de levage de 8 200 kg à 9 m (18 000 lbs à 30 pi)
- Pleine capacité de levage sur 360 degrés
- Moteur diesel électronique de 164 kW (220 HP)
- Quatre roues motrices avec transmission Powershift à six rapports
- Force de traction de 13 600 kg (43 000 lbs) et une capacité de remorquage de 45 360 kg (100 000 lbs)
- Réservoir à carburant de 700 litres (185 gallons US)
- Quatre stabilisateurs de service extrême actionnés hydrauliquement
- Mâts spécialement conçus pour l'utilisation forestière
- Cabine étudiée pour le confort et la sécurité de l'opérateur avec un mécanisme de levage hydraulique contrôlé électro-proportionnellement.



L'Approche Personnalisée **Tanguay:**

Les produits Tanguay sont conçus avec un souci de qualité incomparable, offrant une fiabilité exemplaire, une performance supérieure et une longévité exceptionnelle pour un investissement durable.

Tanguay est à votre écoute et vous offre des équipements sur mesure qui répondent à vos besoins.

Qualité, performance, fiabilité et support, pour une production supérieure et des opérations rentables.

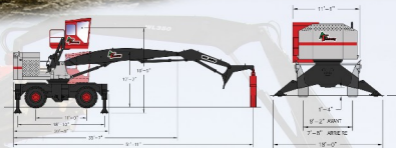


www.tanguay.cc

Specifications

CHARGEUSE SUR ROUES

WL350



Moteur:	Diesel Cummins QSB-6.7 Tier III, 320 hp @ 2100 rpm.
Poids:	Approx. 74 000 lbs (33 585 kg) sans attachement en configuration S-43.
Refroidissement:	Radiateur surdimensionné en 3 sections et facile d'entretien.
Réservoir à carburant:	185 gals US / 700 L.
Transporteur:	Châssis à quatre (4) roues motrices avec essieu avant braquer, transmission Powershift à six (6) vitesses en marche avant et trois (3) vitesses en marche arrière. Quatre (4) pneus 20.5 X 25, freins de service à disques actionnés hydrauliquement et frein de stationnement et d'urgence à disque automatique, anneau de remorquage, quatre (4) stabilisateurs hydrauliques.
Hydraulique:	Débit variable incluant deux (2) pompes à pistons, une (1) pompe double à engrenages et tous les contrôles requis pour les opérations de bois en longueur ou de bois court. Débit total de 158 GPM @ 4100 psi contrôlé électroniquement. Soupape thermostatique électro-hydraulique incluant un système de préchauffage de l'huile hydraulique pour les démarrages à froid.
Électrique:	24V, alternateur 70 amps, alternateur 110 v, chauffe huile hydraulique, radio AM-FM avec lecteur de CD et convertisseur 24V / 12V, interrupteur principal. Sept (7) phares de travail.
Rotation:	Rotation continue sur roulement à denture interne de 55" de diamètre actionné par moteur hydraulique à pistons monté sur réducteur planétaire.
Cabine et contrôles:	Cabine 52" x 60" avec accès arrière, munie d'un système de levage électroproportionnel pour la vision de l'opérateur, isolée avec vitre en verre tempé, dégivreur, système d'air pressurisé, climatiseur, plafonnier, essuie-glace avant et lato-glace, fenêtre gauche coulissante et servant de sortie de secours. Siège ajustable avec appui-bras, manipulateurs hydrauliques et ceinture de sécurité, tableau de bord complet incluant tachymètre et jauge à carburant.
Équipement optionnel:	Choix de mâts et grappins pour optimiser toutes les opérations à arbres entiers, billots ou résidus de bois. Attache rapide pour changer de grappin rapidement. Ensemble de protection contre les incendies. Lubrification automatique. Garde-boue. Pneus 23.5 x 25. Ensemble de remorquage.

Note: Specifications sujettes à changement sans avis.



www.tanguay.cc