



La machine illustrée peut inclure des options

Caractéristiques principales

- Capacité de levage 29 000 kg / 64 000 lb
- Portée maximale 13,1 m / 43 pi
- Moteur électrique de 149 kW (200 HP) (TEFC)
- Mâts spécialement conçus pour l'utilisation forestière ou copeaux et rebut
- Refroidisseur d'huile hydraulique avec ventilateur mû par moteur électrique
- Points de vérification de pression hydraulique
- Filtres hydrauliques de type «plein débit» trois microns avec indicateurs de colmatage
- Chauffe-huile hydraulique 120 V
- Fonctions actionnées par deux manipulateurs hydrauliques
- Cabine spacieuse de 1 829 X 1 524 mm (72" x 60") étudiée pour le confort et la sécurité de l'opérateur, disponible côté gauche ou côté droit
- Six phares de travail pour obtenir un éclairage optimal



Système électrique

Moteur électrique fermé refroidi par ventilateur, (TEFC) 149 kW (200 HP), 1 775 tr/min., 3 phases / 60 cycles.

Le bobinage est protégé de la condensation par une double couche d'époxyde et un élément chauffant.

Entrées électriques disponibles :
575 V (Canada) et 440 V (USA)

Panneau de contrôle à l'épreuve des intempéries incluant les fusibles, le rectificateur de courant, le transformateur et le câblage.

Le transformateur fournit 240 V pour le chauffage de la cabine, 120 V pour le chauffe-huile hydraulique, 24 V pour les phares, l'essuie-glace, etc., et 12 V pour la radiocassette AM-FM et les accessoires.

Système hydraulique à débit variable

Une pompe double à pistons et une pompe simple à engrenages.

Débit total de 635 l/min (168 gal/min).

Pressions d'opération :

- Circuit de pilotage 2 760 kPa (400 lb/po²)
- Autres circuits 29 650 kPa (4 300 lb/po²)

Alésage, course et diamètre de la tige des vérins :

- Mât principal (2) 152 X 1 575 X 114 mm
(6 X 62 X 4,5 po)
- Mât secondaire (2) 127 X 1 295 X 89 mm
(5 X 51 X 3,5 po)
- Talon («Y») 127 X 1 067 X 89 mm
(5 X 42 X 3,5 po)
- Inclinaison du grappin («BT») 127 X 1 194 X 89 mm
(5 X 47 X 3,5 po)

Refroidisseur d'huile hydraulique avec ventilateur entraîné par moteur électrique.

Chauffe-huile hydraulique, 120 V.

Trois filtres de retour avec indicateurs de colmatage (trois microns).

Un filtre de vidange pour l'ensemble des drains de la machine.

Un filtre à pression pilote avec indicateur de colmatage (10 microns).

Points de vérification de pression hydraulique.

Indicateurs de niveau d'huile hydraulique.

Cabine

Cabine de 1 829 X 1 524 mm (72" X 60") étudiée pour le confort et la sécurité de l'opérateur, montée à gauche ou à droite du mât selon l'application.

Siège complètement ajustable avec appui-bras.

Les marches et garde-fous permettent un accès facile et sécuritaire à la cabine.

La visibilité est excellente due à la hauteur de la cabine et à la grande surface de pare-brise.

La cabine, dotée d'une porte arrière et de fenêtres en verre de sécurité, est équipée d'un grillage de protection avant, de vitres latérales dont une sert de sortie de secours, d'un essuie-glace, d'une chaufferette et d'une radiocassette AM-FM avec convertisseur 24 V / 12 V.

Tableau de bord complet comprenant une jauge de température d'huile hydraulique, un témoin lumineux doublé d'une alarme sonore pour le bas niveau d'huile hydraulique, un bouton de démarreur et les interrupteurs de plafonnier et de phares.

Contrôles

Toutes les fonctions de la chargeuse sont actionnées par deux manipulateurs hydrauliques.

La pression pilote peut être désactivée à l'aide d'une soupape électrique à l'intérieur de la cabine.

Mâts

Mâts dessinés spécialement pour le travail forestier.

Mâts secondaires et grappins optionnels pour utilisation avec bois court, bois en longueur et application «tête-bêche».

Rotation

Rotation limitée sur un roulement à denture interne de 1 397 mm (55 po) de diamètre mû par un moteur hydraulique à pistons monté sur planétaire de réduction.

Bases de fixation

Deux bases de service intense avec tampons amortisseurs sont disponibles pour des applications sur piédestal / chariot de déplacement ou sur convoyeur.

Éclairage

Six phares de travail disposés pour obtenir une illumination optimale.

Deux sont montés sur le mât secondaire, deux sur la cabine et deux sur la base rotative.

Contenances

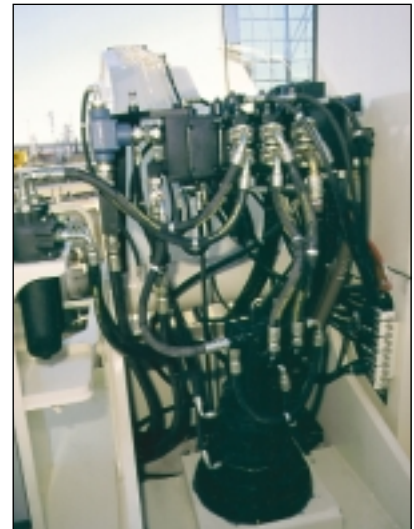
	LITRES	GALLONS US
Planétaire de rotation	10,5	2,8
Réservoir hydraulique	340,0	90,0

Poids

Poids de 21 770 kg (48 000 lb), en configuration «Y-42» avec grappin, base de fixation et le réservoir hydraulique plein



Cabine surdimensionnée de 2 134 mm x 2 286 mm (84' x 90')



Équipement optionnel

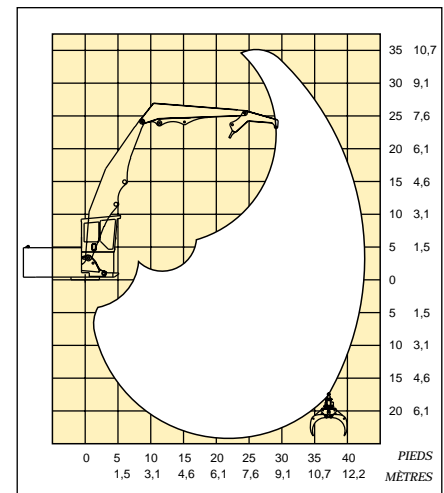
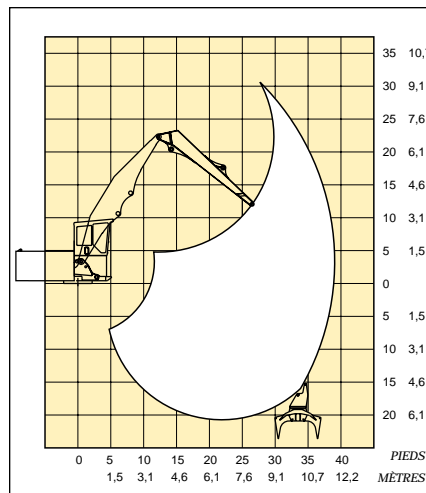
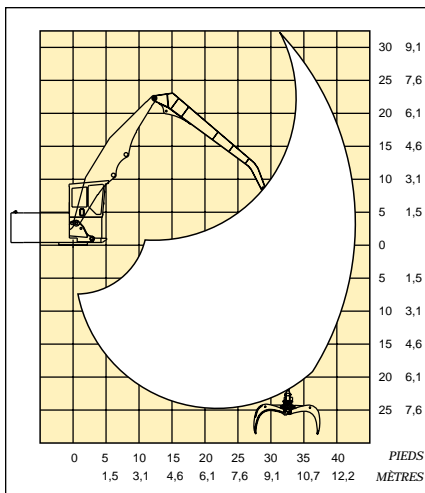
- Unité de pressurisation/climatisation montée sur le toit.
- Dispositif de limitation de rotation avec interrupteurs ajustables.
- Ensemble de protecteurs ultra-robustes incluant grillages avant et sur les côtés de la cabine.
- Joint rotatif électrique permettant la rotation continue.
- Télécommande électrique (contrôle à distance).
- Moteur diesel remplaçant le moteur électrique.
- Cabine 2 134 X 2 286 mm (84" X 90") avec entrée arrière.
- Système de lubrification centralisée pour les goupilles des mâts.
- Système de démarrage «soft-start».
- Composantes Allen-Bradley pour panneau de contrôles et console de l'opérateur.
- Chariot sur rails.

Mouvements de mâts typiques*

Type «S» 13,1 m / 43 pi de portée

Type «BT» 11,8 m / 39 pi de portée

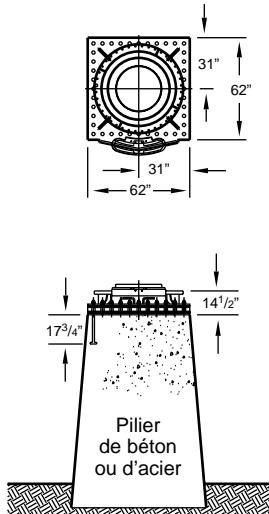
Type «Y» 12,8 m / 42 pi de portée



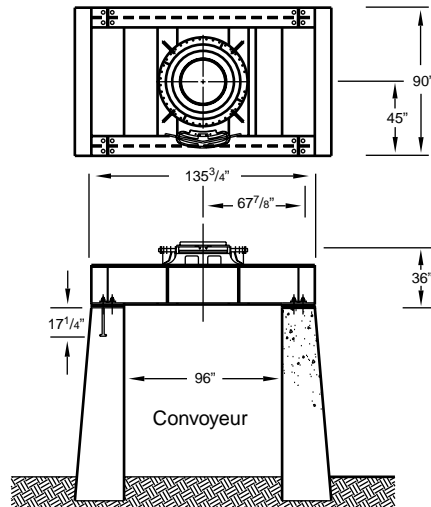
* Ajustement possible des enveloppes de travail selon les besoins spécifiques.

Sous-bases :

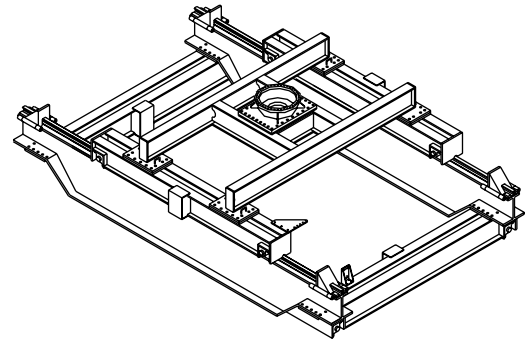
Base souple pour montage sur un pilier



Base souple pour montage sur deux piliers



Base souple pour montage sur chariot

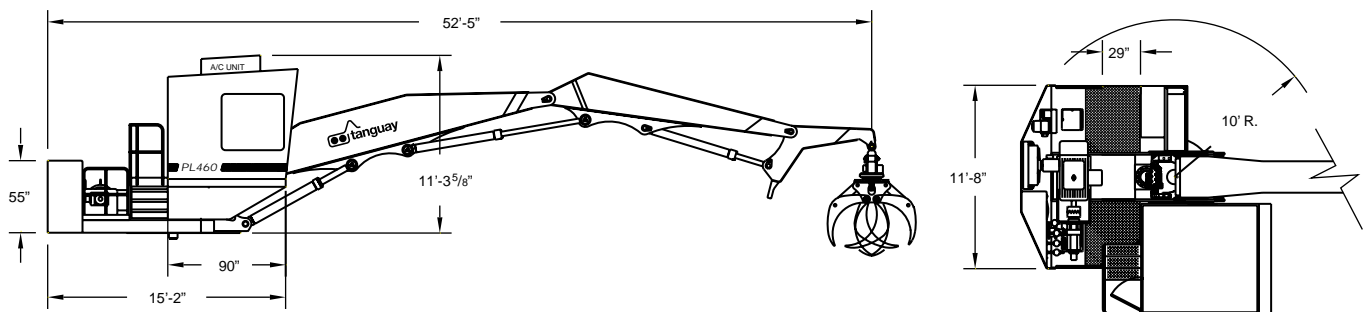


Capacités de levage et dimensions générales

Portée	(m)	3,65	5,18	6,70	8,23	9,14	10,67	12,19
	(pi)	12'	17'	22'	27'	30'	35'	40'
Capacité *	(kg)	29 064	18 771	13 885	10 893	8 498	7 424	5 920
	(lb)	64 074	41 383	30 611	24 015	18 735	16 367	13 052

* Les capacités de levage sont nettes à l'extrémité des mâts. Le poids du grappin devra être déduit. Basé sur un arrangement de mâts standard de type «Y». Les capacités pour des arrangements de mâts de type «S» ou «BT» seront légèrement différentes. Basé sur une capacité hydraulique de 100 %.

Dimensions de base : (Y-42)



Tanguay est une marque déposée des Industries Tanguay / Une division de Le Groupe Canam Manac inc.
Le fabricant se réserve le droit de modifier les caractéristiques techniques sans préavis et sans obligations.



Une division de Le Groupe Canam Manac inc.
447, rue Principale, Saint-Prime, QC G8J 1S1
Téléphone : (418) 251-3152 • Télécopieur : (418) 251-1110
Internet : www.industriestanguay.com